

SENDERISMO EN JEBEL AL QAMR


Excursiones bonitas y desconocidas en las montañas de Dhofar, que reciben lluvias de monzon en verano y albergan una fauna y flora original. Esa parte de la costa es la region la mas arbolada del pais : un entorno sorprendente!




Nivel 3 Viajes que pueden incluir caminatas de varias horas (hasta 800m de desnivel positivo) y caminatas acuaticas no dificil.

Duracion 4 Dia

Realizable en ENERO - FERBRERO - NOVIEMBRE - DECIEMBRE

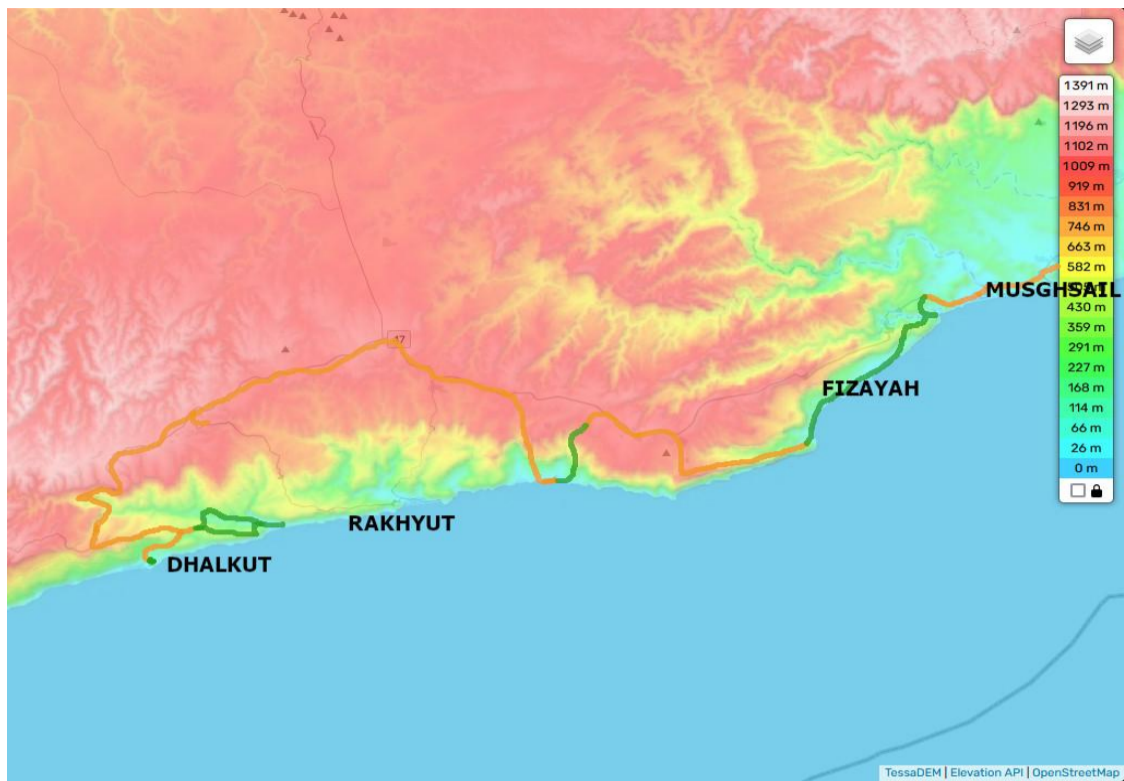
 1 Noches en alojamientos (Hotel, Casa de huespedes, Lodge, etc...)

 2 Noches acampando en la naturaleza (con tiendas, colchones, esteras, vajilla, equipo para cocinar), confortable (pero sin banos) con el soporte de vehiculos. Ud. tiene que montar la tienda por si mismo, mientras que organizamos el acampamento colectivo.

Salida Salalah

Termina Salalah

VIAJEROS	PRECIO POR PERSONA	
2	530 OMR	1387 USD
3	430 OMR	1125 USD
4	430 OMR	1125 USD
5	380 OMR	994 USD
6	350 OMR	916 USD
7	330 OMR	863 USD

Itinerario Jebel Al Qamr

Nota sobre la transportacion del equipaje Tenemos vehiculos ; asi su equipaje esta siempre transportado por coche. Mientras caminatas Ud. solo debe traer una mochilla ligera con el necesario para el dia.

DIA 1*- Lunch - Dinner*
 Traslado a Mughsayl (0 hora 45 - 60 Km)

✓ **Caminata costera al pie del Jebel Al Qamr (4 horas)**

 *Jebel Al Qamr*

Bajamos a una cala salvaje. Luego caminamos en el valle donde encontramos arboles de incienso (Boswellia Sacra) particularmente grandes. Empezamos a subir hacia un collado. Cerca del collado la vegetacion es mas abundante y podemos ver aboles dragon. Por fin divisamos una bahia hermosisima con numerosas playas de arena blanca.

- Nivel 3*

- Tiempo de marcha : 3 a 4 horas

- Desnivel : +400m/-250m

✓ **Bano en una playa de arena blanca (2 horas)**

 *Jebel Al Qamr*

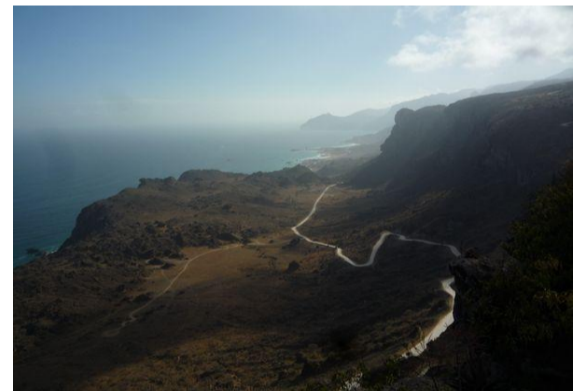
Nos banamos en una de las numerosas playas de la bahia.



Acampamos en la playa

Acampamos en na hermosa playa de arena blanca dominada por hermosas montanas

Tienda de Campana individual



DIA 2*Breakfast - Lunch - Dinner*🏠 *Jebel Al Qamr*✓ **Caminata a lo largo de la costa hacia el lugar llamado 'Cabezo del Camello' (5 horas)**

Una caminata hermosísima por la costa. Primero cruzamos una playa de arena blanca donde paramos para banarnos. Continuamos en un buen camino y cruzamos varios valles que alojan arboles de incienso o fuentes. Las vistas son guapas y si miran bien el mar, pueden ver a veces delfines y tortugas...

- Nivel 3*

- Tiempo de marcha : 3 a 4 horas

- Desnivel : +400m/-400m

🚗 Traslado a un punto de vista (1 hora - 40 Km)

🏠 *Jebel Al Qamr*✓ **Punto de vista (0 hora 15)**

paramos al punto de vista : estamos a unos 1000m de altura y bajo los acantilados esta el mar. En la estacion del monson las nubes cubren los acantilados que se ponen verdes y abundantes.

🚗 Traslado a las alturas del Jebel Al Qamr (0 hora 20 - 20 Km)

**Acampamos en los pastos de altura**

Acampamos a unos 1000 metros de altura en los pastos con vistas al mar.

Tienda de Campana individual

DIA 3*Breakfast - Lunch - Dinner*✓ **Bajada hacia el mar (6 horas)**🏠 *Jebel Al Qamr*

Empezamos a unos 1000m de altura. Los arboles son grandes y hay prados y numerosos parajos. Bajamos poco a poco con a veces hermosas vistas sobre el mar. Esa provincia recibe lluvias de monzon en verano ; en invierno la mayoría de los arboles pierden sus hojas y unos las guardan. Al llegar el paisaje esta bucolico : rosas del desierto gigantes, tamarindos, palmas, y muchos parajos...

- Nivel 3*

- Tiempo de marcha : 4 a 5 horas

- Desnivel : +0m/-900m

🚌 Traslado a Dhalkut (1 hora - 80 Km)

🏠🏠🏠 **Hotel sencillo***Standard Room*

DIA 4*Breakfast - Lunch -*✓ **Caminata a la descubierta de un estuario salvaje (6 horas)**

Empezamos la caminata en un pueblo de ganaderos y caminamos por los apacentamientos. El camino ofrece bonitas vistas sobre el mar. Bajamos al estuario. Es un lugar increíblemente salvaje y bonito. Aquí se ven juntos los camellos y las vacas, el mar y el agua dulce, palmas, y una fauna salvaje muy rica. También hay una cueva en la que se pueden ver dibujos rupestres. Regresamos por el wadi y los bosques. Por camino ocurre que veamos damanes.

➤ *Jebel Al Qamr*

- Nivel 3*
- Tiempo de marcha : 4 a 5 horas
- Desnivel : +400m/-400m

🚌 Traslado a Salalah (3 horas - 170 Km)



📌 Nivel de dificultad Senderismo & Paseo

- Nivel 1** Ninguna dificultad. Paseos faciles y accesibles a cualquier que camina ocasionalment
- Nivel 2** Caminatas faciles con un desnivel que no supera los 300 metros y que no presentan dificultad
- Nivel 3** Caminatas con un desnivel de 300 a 800 metros. Accesible a cualquier que esta acostumbrado a caminar en la montana
- Nivel 4** Caminatas con un desnivel de 800 a 1100 metros. Para caministas deportivos
- Nivel 5** Caminatas largas con un desnivel superior a 1000 metros y que pueden incluir pasajes que necesitan el uso de los manos